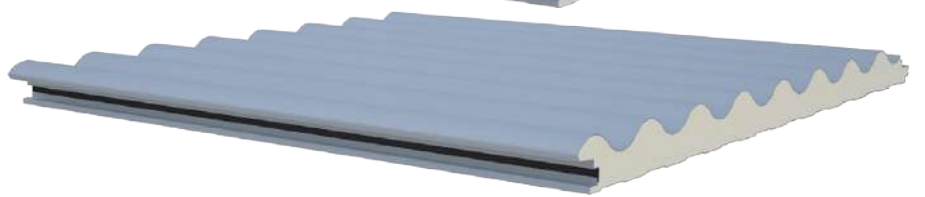


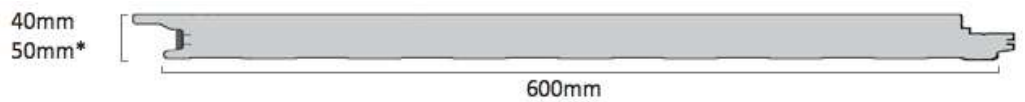
## FACHADA MODU

### COMPOSICIÓN 3D

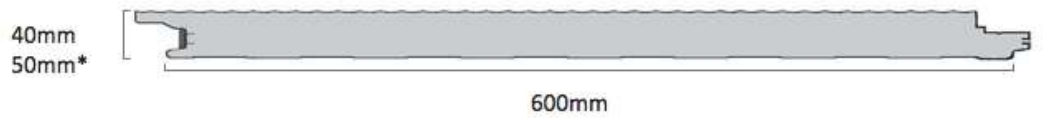


### SECCIÓN PANEL

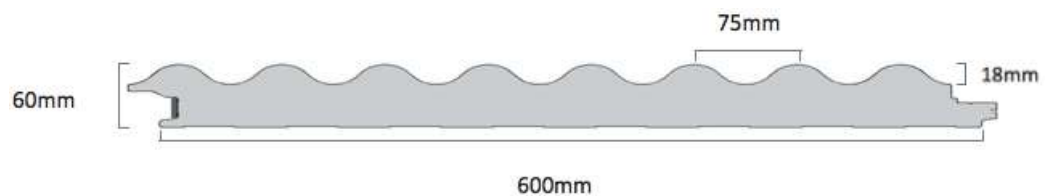
#### Acabado Liso



#### Acabado microperfilado



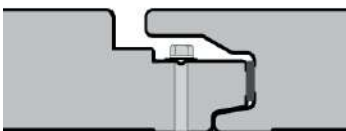
#### Acabado mini onda



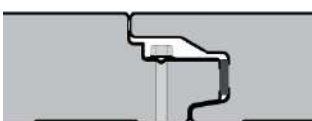
\*bajo consulta

### JUNTA ENTRE PANELES Fijación tornillería oculta

#### LISO

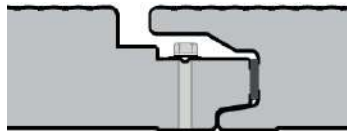


Junta abierta



Junta cerrada

#### MICROPERFILADO

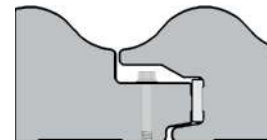


Junta abierta



Junta cerrada

#### MINI ONDA



Junta cerrada

## FACHADA MODU

### DESCRIPCIÓN Y APLICACIONES

Los paneles sándwich autoportantes **Fachada MODU** están formados por una lámina de acero en cada cara y por un núcleo de espuma de poliuretano con gran aislamiento térmico.

Están concebidos para la construcción de revestimiento exterior de edificios. La aplicación puede ser horizontal o vertical, disponiendo de una gran variedad de remates en perfil de aluminio, lacado u anodizado.

**Espesor** : 40 – 50 – 60 mm (según acabado del panel)

**Ancho**: 600 mm

### VENTAJAS

Las ventajas, al ser un panel prefabricado, son la facilidad y rapidez en el montaje, la homogeneidad y la calidad de acabados.

El sistema de fijación oculta, mejora el aspecto estético de la fachada.

### CARACTERÍSTICAS DEL PRODUCTO

REFERENCIA	ESPESORES (mm)	ANCHO (mm)
MODU LISO – MODU MICROPERFILADO	40, 50	600
MODU MINI ONDA	60	

Peso panel (Kg/m <sup>2</sup> )	Espesor nominal de panel (mm)		
	40	50	60
LISO	11,00	11,48	-
MICROPERFILADO	9,23	9,65	-
MINI ONDA	-	-	9,70

Conductividad Térmica (W/m <sup>2</sup> K)	Espesor nominal de panel (mm)		
	40	50	60
	0,82	0,66	0,68

Flexión máxima = 1/200L							
Carga uniformemente distribuída							
Referencia	Espesor nominal de panel (mm)	Kg/m <sup>2</sup>	Distancia máxima (cm)				
			40	60	80	100	120
LISO	40	374	327	297	276	260	
	50		437	383	347	322	303
MICROPERFILADO	40	362	317	288	267	251	
	50		423	370	336	312	294
MINI ONDA	60	442	386	351	353	307	