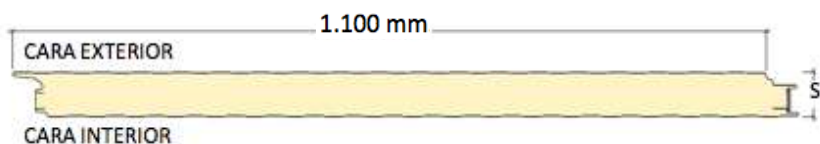
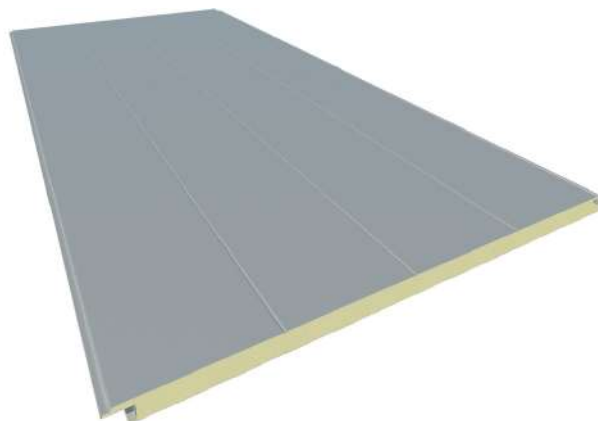


## FACHADA - SEMI

### SECCIÓN PANEL

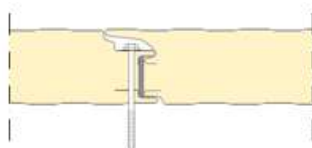


### COMPOSICIÓN 3D



### JUNTA ENTRE PANELES

Fijación tornillería oculta



### DESCRIPCIÓN Y APLICACIONES

Los paneles sándwich autoportantes **FACHADA -SEMI** están formados por una lámina de acero en cada cara y por un núcleo de espuma de poliuretano o poliisocianurato con gran aislamiento térmico.

Están concebidos para la construcción de fachadas de edificios industriales, comerciales y divisiones en general.

La longitud máxima recomendada para este producto es de 11.900 mm con un ancho útil de 1.100 mm.

### CERTIFICACIONES DEL PRODUCTO

Marcado CE según norma EN 14509 y certificado de conformidad.

### VENTAJAS

El sistema de fijación de tornillería oculta mejora el aspecto estético de la fachada.

### REACCIÓN AL FUEGO

Clasificación tanto B-s1,d0 como B-s2,d0 y F según norma UNE-EN 13501-1:2007+A1:2010. Libre de CFC.

**CARACTERÍSTICAS DEL PRODUCTO** Luces máximas recomendadas.

ESPESOR	PESO (kg/m <sup>2</sup> )	TRANSMITANCIA TÉRMICA U (W/m <sup>2</sup> K)		LUZ ADMISIBLE L (m) 					LUZ ADMISIBLE L (m) 				
		U con FACTOR JUNTA	U sin FACTOR JUNTA	SOBRECARGA P (daN/m <sup>2</sup> )					SOBRECARGA P (daN/m <sup>2</sup> )				
				60	80	100	120	150	60	80	100	120	150
0,50+0,40	8,00	-	0,52	2,32	2,04	1,84	1,69	1,52	2,38	2,18	2,03	1,91	1,78
		-	0,42	2,60	2,28	2,06	1,89	1,71	2,75	2,52	2,35	2,21	2,05
		0,60	0,35	2,84	2,50	2,26	2,08	1,87	3,10	2,83	2,64	2,49	2,31
		0,37	0,27	3,28	2,89	2,61	2,40	2,17	3,73	3,41	3,18	3,00	2,78
0,50+0,50	8,40	-	0,52	3,22	2,95	2,75	2,59	2,41	2,61	2,40	2,24	2,11	1,96
		-	0,42	3,72	3,41	3,18	3,00	2,78	3,02	2,77	2,58	2,44	2,27
		0,60	0,35	4,18	3,83	3,57	3,37	3,13	3,40	3,12	2,91	2,74	2,55
		0,37	0,27	5,03	4,61	4,30	4,05	3,76	4,09	3,75	3,50	3,30	3,07
0,60+0,50	8,80	-	0,52	3,37	3,09	2,89	2,73	2,54	2,73	2,51	2,35	2,22	2,06
		-	0,42	3,89	3,57	3,34	3,15	2,93	3,16	2,90	2,71	2,56	2,38
		0,60	0,35	4,38	4,02	3,75	3,54	3,29	3,56	3,27	3,05	2,88	2,68
		0,37	0,27	5,27	4,83	4,51	4,26	3,96	4,28	3,93	3,67	3,47	3,23
0,60+0,50	9,61	-	0,52	3,37	3,09	2,89	2,73	2,54	2,73	2,51	2,35	2,22	2,06
		-	0,42	3,89	3,57	3,34	3,15	2,93	3,16	2,90	2,71	2,56	2,38
		0,60	0,35	4,38	4,02	3,75	3,54	3,29	3,56	3,27	3,05	2,88	2,68
		0,37	0,27	5,27	4,83	4,51	4,26	3,96	4,28	3,93	3,67	3,47	3,23