

CORREA Z INCLINADA

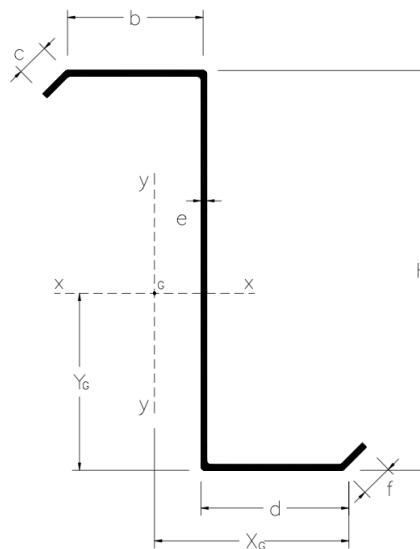
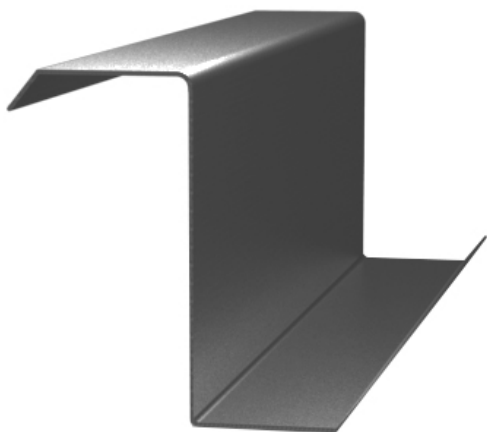


TABLA - PROPIEDADES MECÁNICAS BRUTAS

	h	b	d	c	f	e	Área	Peso	Respecto eje x-x			Respecto eje y-y			Posición C.G	
									Ix	Wx	ix	Iy	Wy	iy	Yg	Xg
	mm	mm	mm	mm	mm	mm	cm ²	kg/ml	cm ⁴	cm ³	cm	cm ⁴	cm ³	cm	cm	cm
Z 19/48/100/55/23 x 2	100	55	48	23	19	2,0	4,57	3,59	71,20	13,69	3,95	33,80	6,63	2,72	5,20	4,99
Z 19/48/100/55/23 x 2,5						2,5	5,65	4,43	87,00	16,73	3,92	40,80	8,04	2,69	5,20	4,97
Z 19/48/100/55/23 x 3						3,0	6,71	5,26	102,10	19,61	3,90	47,30	9,35	2,66	5,20	4,94
Z 19/48/125/55/23 x 2	125	55	48	23	19	2,0	5,07	3,98	120,40	18,57	4,87	33,90	6,60	2,59	6,49	4,96
Z 19/48/125/55/23 x 2,5						2,5	6,27	4,93	147,60	22,75	4,85	40,90	8,00	2,55	6,49	4,94
Z 19/48/125/55/23 x 3						3,0	7,46	5,85	173,50	26,75	4,82	47,30	9,31	2,52	6,49	4,91
Z 19/48/150/55/23 x 2	150	55	48	23	19	2,0	5,57	4,37	185,50	23,89	5,77	33,90	6,57	2,47	7,76	4,94
Z 19/48/150/55/23 x 2,5						2,5	6,90	5,42	227,70	29,32	5,74	40,90	7,97	2,44	7,77	4,91
Z 19/48/150/55/23 x 3						3,0	8,21	6,44	268,30	34,54	5,72	47,40	9,27	2,40	7,77	4,89
Z 19/48/175/55/23 x 2	175	55	48	23	19	2,0	6,07	4,76	267,90	29,64	6,64	33,90	6,55	2,37	9,04	4,92
Z 19/48/175/55/23 x 2,5						2,5	7,52	5,91	329,40	36,44	6,62	41,00	7,95	2,33	9,04	4,89
Z 19/48/175/55/23 x 3						3,0	8,96	7,03	388,70	43,00	6,59	47,40	9,25	2,30	9,04	4,87
Z 23/70/200/80/23 x 2	200	80	70	23	23	2,0	7,59	5,96	466,50	45,46	7,84	94,60	12,36	3,53	10,26	7,14
Z 23/70/200/80/23 x 2,5						2,5	9,42	7,40	575,50	56,08	7,81	115,30	15,11	3,50	10,26	7,12
Z 23/70/200/80/23 x 3						3,0	11,24	8,82	681,60	66,41	7,79	134,80	17,73	3,46	10,26	7,09
Z 23/70/225/80/23 x 2	225	80	70	23	23	2,0	8,09	6,35	614,90	53,35	8,72	94,60	12,34	3,42	11,53	7,13
Z 23/70/225/80/23 x 2,5						2,5	10,05	7,89	759,20	65,86	8,69	115,30	15,08	3,39	11,53	7,10
Z 23/70/225/80/23 x 3						3,0	11,99	9,41	899,80	78,05	8,66	134,90	17,70	3,35	11,53	7,08
Z 23/70/250/80/23 x 2	250	80	70	23	23	2,0	8,59	6,74	788,50	61,66	9,58	94,70	12,32	3,32	12,79	7,12
Z 23/70/250/80/23 x 2,5						2,5	10,67	8,38	974,20	76,17	9,55	115,40	15,06	3,29	12,79	7,09
Z 23/70/250/80/23 x 3						3,0	12,74	10,00	1155,50	90,34	9,52	134,90	17,67	3,25	12,79	7,06
Z 23/70/275/80/23 x 2	275	80	70	23	23	2,0	9,09	7,13	989,00	70,39	10,43	94,70	12,30	3,23	14,05	7,10
Z 23/70/275/80/23 x 2,5						2,5	11,30	8,87	1222,70	87,01	10,40	115,40	15,04	3,20	14,05	7,08
Z 23/70/275/80/23 x 3						3,0	13,49	10,59	1450,90	103,25	10,37	135,00	17,65	3,16	14,05	7,05
Z 23/70/300/80/23 x 2	300	80	70	23	23	2,0	9,59	7,53	1217,90	79,55	11,27	94,70	12,29	3,14	15,31	7,09
Z 23/70/300/80/23 x 2,5						2,5	11,92	9,36	1506,40	98,38	11,24	115,40	15,02	3,11	15,31	7,07
Z 23/70/300/80/23 x 3						3,0	14,24	11,18	1788,60	116,80	11,21	135,00	17,63	3,08	15,31	7,04
Z 23/70/325/80/23 x 2	325	80	70	23	23	2,0	10,09	7,92	1476,80	89,12	12,10	94,70	12,28	3,06	16,57	7,08
Z 23/70/325/80/23 x 2,5						2,5	12,55	9,85	1827,40	110,27	12,07	115,40	15,01	3,03	16,57	7,06
Z 23/70/325/80/23 x 3						3,0	14,99	11,76	2170,70	130,98	12,03	135,00	17,61	3,00	16,57	7,03
Z 23/70/350/80/23 x 2	350	80	70	23	23	2,0	10,59	8,31	1767,10	99,12	12,92	94,70	12,27	2,99	17,83	7,08
Z 23/70/350/80/23 x 2,5						2,5	13,17	10,34	2187,60	122,69	12,89	115,50	14,99	2,96	17,83	7,05
Z 23/70/350/80/23 x 3						3,0	15,74	12,35	2599,60	145,79	12,85	135,10	17,59	2,93	17,83	7,02

CORREA Z INCLINADA

TABLA DE CARGAS (kN/m)

	LUZ ENTRE APOYOS (m)												
	4,00	4,50	5,00	5,50	6,00	6,50	7,00	7,50	8,00	8,50	9,00	9,50	10,00
Z 19/48/100/55/23 x 2	0,85	0,59	0,42	---	---	---	---	---	---	---	---	---	---
Z 19/48/100/55/23 x 2,5	1,04	0,72	0,51	---	---	---	---	---	---	---	---	---	---
Z 19/48/100/55/23 x 3	1,22	0,84	0,60	0,44	---	---	---	---	---	---	---	---	---
Z 19/48/125/55/23 x 2	1,44	1,00	0,72	0,53	0,40	---	---	---	---	---	---	---	---
Z 19/48/125/55/23 x 2,5	1,78	1,24	0,89	0,66	0,50	---	---	---	---	---	---	---	---
Z 19/48/125/55/23 x 3	2,09	1,46	1,05	0,77	0,58	0,45	---	---	---	---	---	---	---
Z 19/48/150/55/23 x 2	2,05	1,57	1,14	0,84	0,64	0,50	---	---	---	---	---	---	---
Z 19/48/150/55/23 x 2,5	2,52	1,93	1,39	1,03	0,79	0,61	0,48	---	---	---	---	---	---
Z 19/48/150/55/23 x 3	2,96	2,27	1,64	1,22	0,92	0,71	0,56	0,44	---	---	---	---	---
Z 19/48/175/55/23 x 2	2,55	2,01	1,62	1,23	0,94	0,73	0,58	0,46	---	---	---	---	---
Z 19/48/175/55/23 x 2,5	3,13	2,47	1,99	1,51	1,15	0,90	0,71	0,56	0,46	---	---	---	---
Z 19/48/175/55/23 x 3	3,70	2,91	2,34	1,79	1,36	1,06	0,83	0,66	0,54	0,44	---	---	---
Z 23/70/200/80/23 x 2	3,77	2,97	2,40	1,97	1,61	1,26	1,00	0,80	0,65	0,54	0,44	---	---
Z 23/70/200/80/23 x 2,5	4,76	3,75	3,02	2,49	2,01	1,57	1,24	1,00	0,81	0,67	0,55	0,46	---
Z 23/70/200/80/23 x 3	5,70	4,49	3,62	2,98	2,40	1,87	1,48	1,19	0,97	0,79	0,65	0,54	0,45
Z 23/70/225/80/23 x 2	4,35	3,43	2,77	2,28	1,91	1,62	1,32	1,07	0,87	0,72	0,60	0,50	0,42
Z 23/70/225/80/23 x 2,5	5,57	4,39	3,54	2,92	2,44	2,07	1,65	1,33	1,09	0,89	0,74	0,62	0,52
Z 23/70/225/80/23 x 3	6,70	5,28	4,26	3,51	2,93	2,48	1,97	1,59	1,29	1,06	0,88	0,74	0,62
Z 23/70/250/80/23 x 2	4,83	3,80	3,07	2,53	2,11	1,79	1,54	1,33	1,11	0,92	0,77	0,64	0,54
Z 23/70/250/80/23 x 2,5	6,43	5,07	4,09	3,37	2,82	2,39	2,05	1,72	1,41	1,16	0,97	0,81	0,68
Z 23/70/250/80/23 x 3	7,75	6,11	4,93	4,06	3,40	2,88	2,47	2,05	1,68	1,38	1,15	0,96	0,81
Z 23/70/275/80/23 x 2	5,30	4,18	3,37	2,78	2,32	1,97	1,69	1,47	1,28	1,13	0,96	0,81	0,69
Z 23/70/275/80/23 x 2,5	7,31	5,76	4,65	3,83	3,21	2,72	2,34	2,03	1,77	1,47	1,22	1,03	0,87
Z 23/70/275/80/23 x 3	8,84	6,97	5,62	4,63	3,88	3,29	2,83	2,45	2,12	1,75	1,46	1,23	1,04
Z 23/70/300/80/23 x 2	5,77	4,55	3,67	3,02	2,53	2,15	1,84	1,60	1,40	1,23	1,09	0,97	0,84
Z 23/70/300/80/23 x 2,5	7,96	6,27	5,06	4,17	3,49	2,96	2,55	2,21	1,93	1,70	1,51	1,27	1,08
Z 23/70/300/80/23 x 3	9,98	7,87	6,35	5,23	4,38	3,72	3,19	2,77	2,42	2,14	1,82	1,53	1,30
Z 23/70/325/80/23 x 2	6,24	4,92	3,97	3,27	2,74	2,32	1,99	1,73	1,51	1,33	1,18	1,05	0,94
Z 23/70/325/80/23 x 2,5	8,61	6,78	5,48	4,51	3,78	3,21	2,75	2,39	2,09	1,84	1,63	1,46	1,31
Z 23/70/325/80/23 x 3	11,18	8,81	7,12	5,86	4,91	4,17	3,58	3,11	2,72	2,40	2,13	1,87	1,59
Z 23/70/350/80/23 x 2	6,71	5,29	4,27	3,52	2,94	2,50	2,14	1,86	1,63	1,43	1,27	1,13	1,02
Z 23/70/350/80/23 x 2,5	9,25	7,29	5,89	4,85	4,06	3,45	2,96	2,57	2,25	1,98	1,76	1,57	1,41
Z 23/70/350/80/23 x 3	12,08	9,52	7,69	6,34	5,31	4,51	3,87	3,36	2,94	2,59	2,30	2,05	1,84

NOTAS:

Condiciones del cálculo: Acero S280 GD, pendiente de cubierta del 7%, sin tirantillas y biapoyadas. Flecha admisible: L/200.

Tablas válidas únicamente para pre-dimensionamiento. El proyectista deberá realizar el cálculo estructural acorde a la normativa aplicable en cada país. Se declina expresamente cualquier responsabilidad derivada del uso de estas tablas.

Los valores recogidos en la tabla son cargas lineales admisibles sin mayorar (kN/m), repartidas uniformemente a lo largo de la correa. Se deberán comparar, por tanto, con la suma de cargas lineales características (sin mayorar) de cada proyecto.

Estas tablas de carga corresponden a la fase de servicio de la cubierta, considerando que la chapa de cerramiento está fijada a las correas y por tanto las arriostra eficazmente.

Se considera que las correas trabajan únicamente a flexión y que no forman parte del sistema de contravientos de la cubierta.

Se asume que se disponen ejiones de manera adecuada para evitar el aplastamiento del alma de la correa en los apoyos.